

CONVEGNO ECM

**NUOVE FRONTIERE
E NUOVA RETE REGIONALE
DI DISPOSITIVO VIGILANZA**

ALGHERO

6 GIUGNO 2025

Hotel Calabona

RESPONSABILI SCIENTIFICI:

Dott. Giacomo Bertolino

Dott. Matthew Donadu

Dott.ssa Elisabetta Fancellu

PRESIDENTE DEL CONVEGNO:

Dott. Luca Carboni

SEGRETERIA SCIENTIFICA:

Dott. ssa Melania Rivano



RAZIONALE SCIENTIFICO

L'innovazione nel campo dei dispositivi medici è essenziale per migliorare la qualità delle cure e l'efficienza dei servizi sanitari.

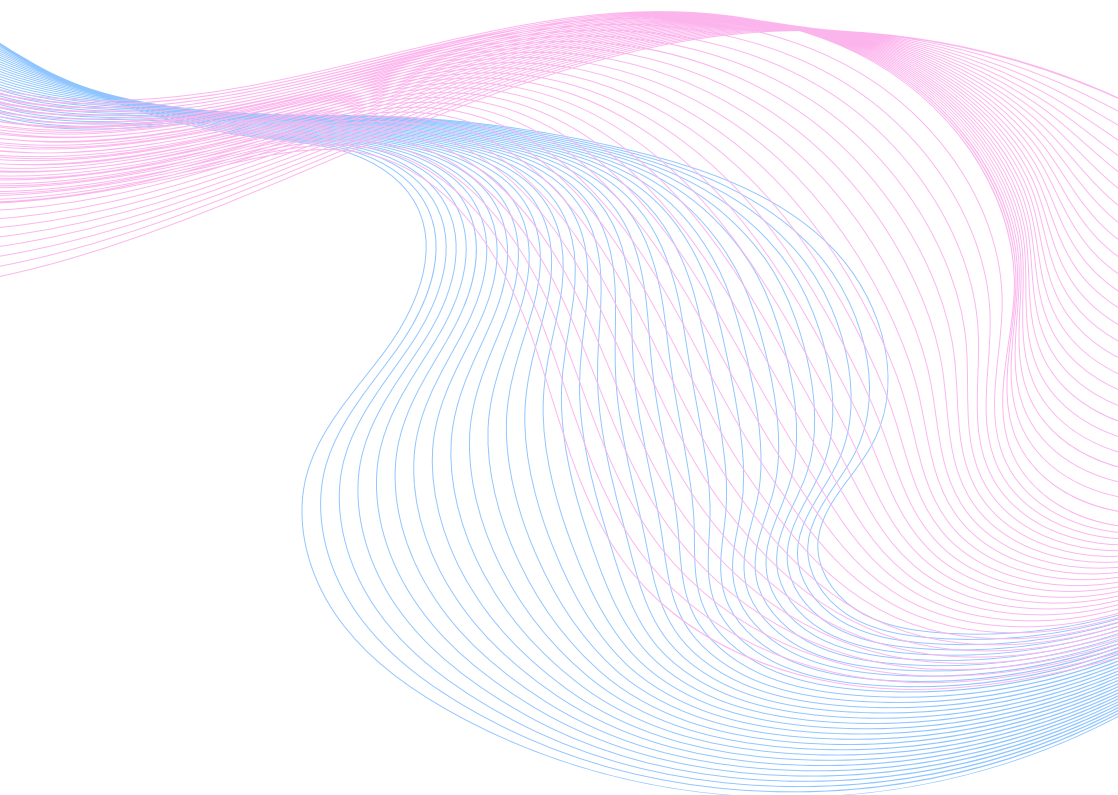
La digitalizzazione e l'integrazione di tecnologie come i Large Language Model rappresentano nuove frontiere per la personalizzazione delle cure.

Le normative e le procedure d'acquisto stanno cambiando rapidamente, richiedendo un costante aggiornamento da parte dei professionisti del settore.

Il convegno intende esplorare questi temi attraverso la condivisione di esperienze e buone pratiche. La vigilanza sui dispositivi medici è fondamentale per garantire la sicurezza e l'efficacia dei prodotti utilizzati nel contesto clinico.

Le nuove normative europee e la creazione di reti regionali dedicate rendono essenziale una maggiore collaborazione e una costante condivisione di informazioni tra le strutture sanitarie.

La II sessione si concentrerà sull'analisi delle nuove procedure di vigilanza e sui vantaggi di una rete regionale dedicata

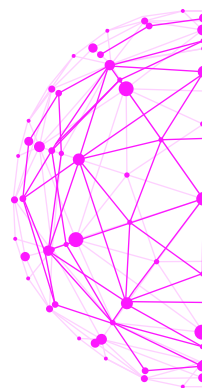


FACULTY

Alessandra Basilisco - Ministero della Salute
Giacomo Bertolino - AOU Cagliari
Antonella Campanale - Ministero della Salute
Luca Carboni - Regione Autonoma della Sardegna
Gabriella Carmelita - AOU Sassari
Maria Alessandra De Virgiliis - ARES Sardegna
Bianca Dessupoiu - ASL Oristano
Matthew Donadu - ASL Gallura
Patrizia Falcone - RER
Elisabetta Fancellu - ASL Sassari
Mauro Farina - ASL Nuoro
Caterina Angela Fois - ASL Sassari
Claudia Fruttero - AO Santa Croce e Carle Cuneo
Antonella Garna - ARES Sardegna
Giorgio Maida - AOU SS
Pietro Manca - AOU Sassari
Maurizio Marcias - ASL 8 Cagliari
Daniela Minella - Ministero della Salute
Alessandra Mura - Regione Autonoma della Sardegna
Melania Patuelli - RER
Ambra Pedrazzini - ARNAS Brotzu
Monica Pedron - AOU Cagliari
Diego Reforgiato - Unica
Daniela Sanna - AOU Sassari
Paolo Serra - ASL Oristano
Maria Teresa Zonchello - AOU Cagliari

SEGRETERIA SCIENTIFICA

Melania Rivano - AOU Cagliari



- Ore 09:00 Registrazione partecipanti
- Ore 09:30 Introduzione ai lavori
Dott. ssa A. Mura - RAS/Dott. L. Carboni- RAS
Dott. M. Donadu - ASL Gallura
Dott.ssa E. Fancellu - ASL Sassari

Ore 10:00 - 13:00 I SESSIONE: DISPOSITIVO VIGILANZA E SICUREZZA DEI DM
Moderatori: B. Dessupoiu - M. Farina - A. Pedrazzini - D. Sanna

- Ore 10:00 Nuova rete RNDV
A. Campanale
- Ore 10:30 Registro protesi mammarie
D. Minella

- Ore 11:00 Coffee break

- Ore 11.30 Emovigilanza: procedure e rischi
P. Manca
- Ore 12: 00 DM in vitro e vigilanza
G. Bertolino
- Ore 12.30 La nuova rete RAS e altre realtà regionali
L. Carboni - P. Falcone - M. Patuelli
- Ore 13.00 Il Risk management e la DV
M. Pedron
- Ore 13:30 Discussione

- Ore 14:00 Lunch

Ore 15:00 - 17:30 II SESSIONE: NUOVE FRONTIERE DEI DISPOSITIVI MEDICI (DM)
Moderatori: G. Carmelita -C. Fois - P. Serra - M.T. Zonchello

- Ore 15:00 HTA nei DM e prospettive future
M. Marcias
- Ore 15:30 Nuova piattaforma hub del farmaco e dispositivo medico
A. Garna
- Ore 16:00 Large Language Model e I.A. applicata ai DM
D. Reforgiato
- Ore 16:30 Regolatorio nei DM e tracciabilità (sistema UDI)
A. Basilisco - C. Fruttero
- Ore 17:00 Premiazione migliori Abstract
- Ore 17:30 Lo stato dell'arte degli acquisti dei beni sanitariin Regione Sardegna
A. De Virgiliis
- Ore 18:00 Focus su DM elettromedicali e DV, il ruolo dell'Ingegneria clinica
G. Maida
- Ore 18.30 Questionario ECM e chiusura lavori

EDUCAZIONE CONTINUA IN MEDICINA

Evento accreditato per n. 100 partecipanti presso il Sistema ECM nazionale

ID 4146 - 444778

Crediti ECM 8

Professione: MEDICO CHIRURGO

Discipline: Tutte le specializzazioni

Professione: BIOLOGO, FARMACISTI TERRITORIALI E OSPEDALIERI, INFERMIERI -
TECNICI DI LABORATORIO

Professione: Ingegneri clinici
Amministrativi

OBIETTIVO FORMATIVO: Linee guida - protocolli - procedure

Verrà rilevata la presenza nelle sale sia in entrata sia in uscita e i crediti verranno certificati solo se il tempo di presenza risulterà essere effettivamente quello previsto dalla vigente normativa ECM, se verrà superata la prova per la verifica dell'apprendimento e se verrà compilata la scheda di valutazione evento.

Sede: Sala convegni Hotel Calabona
Località Calabona - Alghero

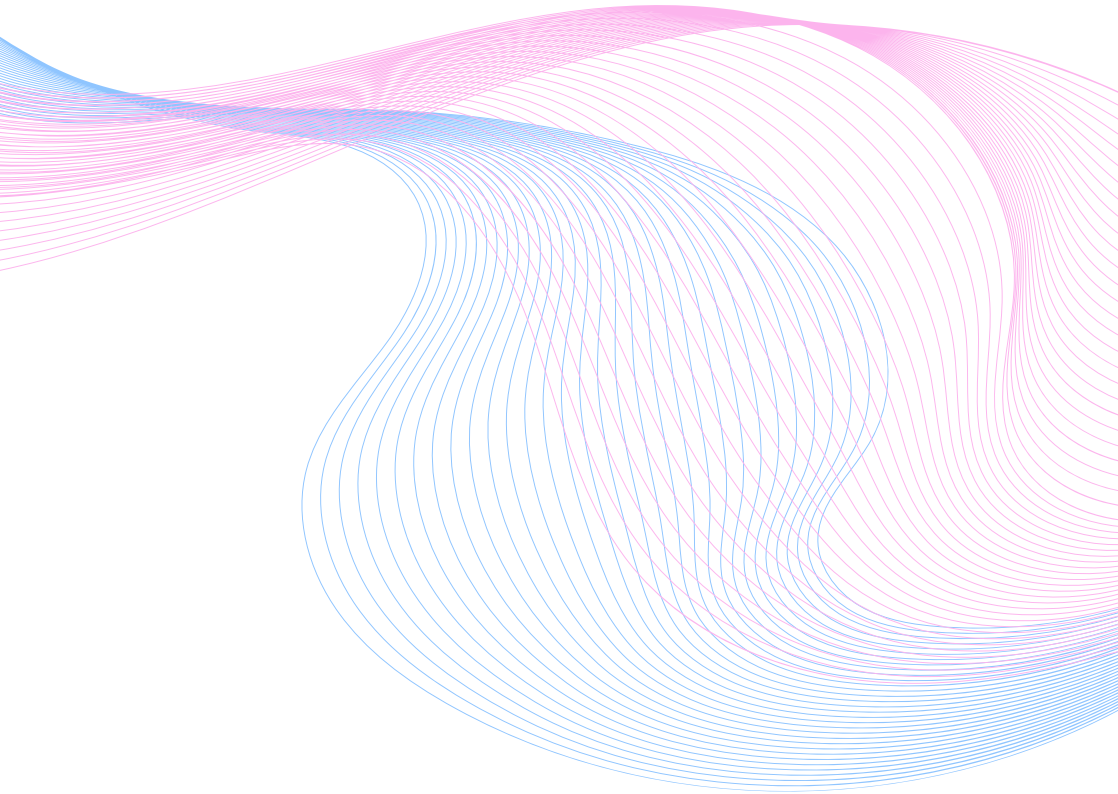
ISCRIZIONI

L'iscrizione è gratuita ma obbligatoria e potrà essere effettuata online sul sito www.gvcongressicagliari.com/congressi-scientifici.

INVIO ABSTRACT

A partire dal 1 febbraio sarà possibile inviare l'abstract, online sul sito www.gvcongressicagliari.com/congressi-scientifici.





SEGRETERIA ORGANIZZATIVA



GV EVENTI&CONGRESSI
Cell. 391 4008030
info@gvcongressi.com
www.gvcongressicagliari.com